



УПРАВЛЕНИЕ ОБРАЗОВАНИЯ И НАУКИ
ТАМБОВСКОЙ ОБЛАСТИ

П Р И К А З

16.02.2022

№331

г. Тамбов

Об утверждении проекта зонирования и дизайна центров образования естественно-научной и технологической направленностей «Точка роста», создаваемых на базе общеобразовательных организаций Тамбовской области, расположенных в сельской местности и малых городах, в 2022 году

В целях достижения результата «В общеобразовательных организациях, расположенных в сельской местности и малых городах, созданы и функционируют центры образования естественно-научной и технологической направленностей» регионального проекта «Современная школа» национального проекта «Образование», в соответствии с в соответствии с методическими рекомендациями (информационное письмо Министерства просвещения Российской Федерации от 01.11.2021 г. № ТВ-1913/02) и письмом ФГАУ «ФНФРО» «О согласовании дизайн-проекта и проекта зонирования центров образования естественно-научной и технологической направленностей «Точка роста» от 08.02.2022 г. №100/0802-13, ПРИКАЗЫВАЮ:

1. Утвердить проект зонирования и дизайна помещений центров образования естественно-научной и технологической направленностей «Точка роста» согласно приложению.

2. Контроль за исполнением приказа возложить на первого заместителя управления образования и науки области Мордовкину Н.В.

Начальник управления

Т.П. Котельникова

Первый заместитель начальника
управления образования и науки
области

_____ Н.В.Мордовкина

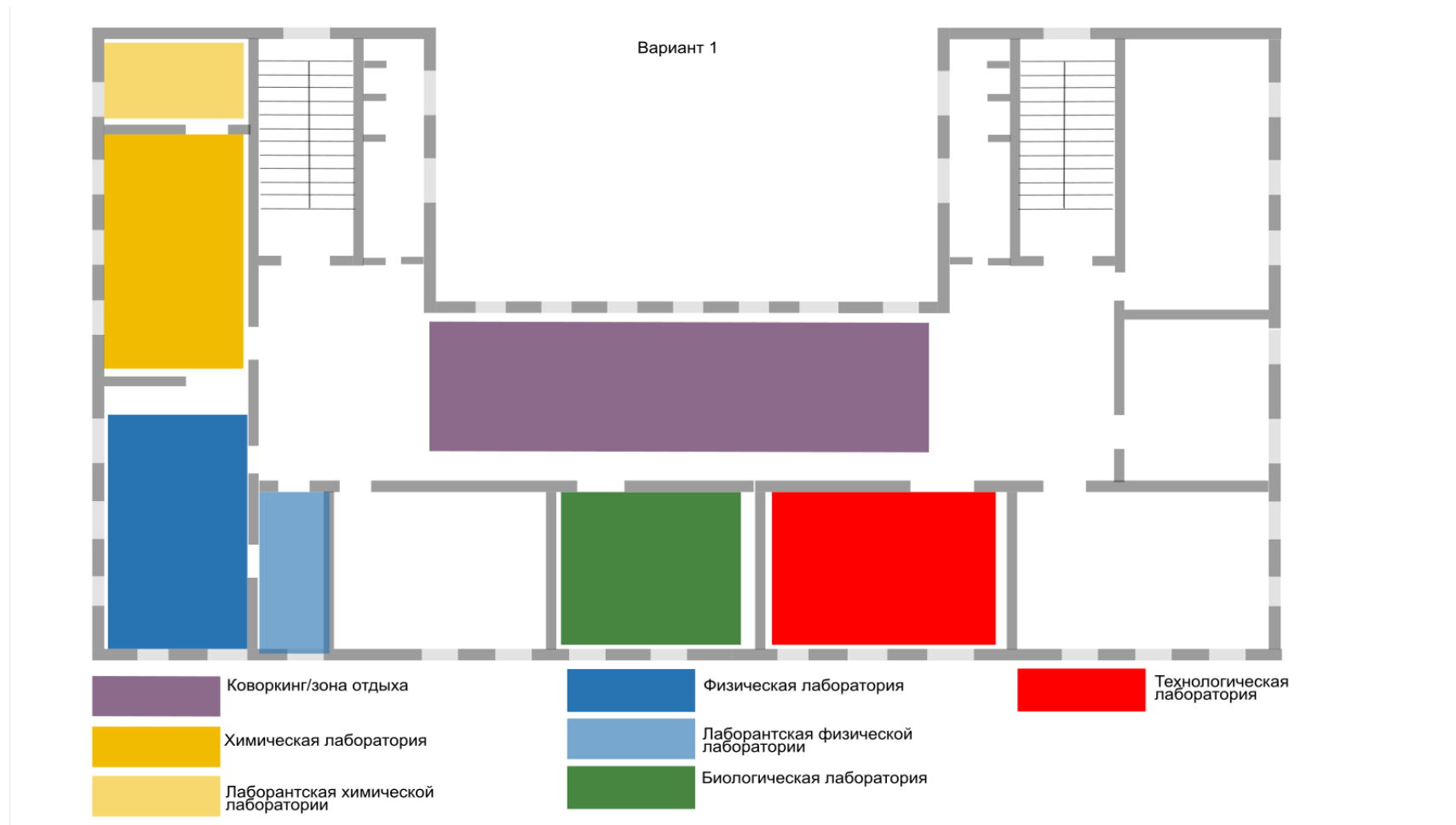
Ректор ТОГОАУ ДПО «Институт
повышения квалификации работников
образования»

_____ Т.В.Мирзаева

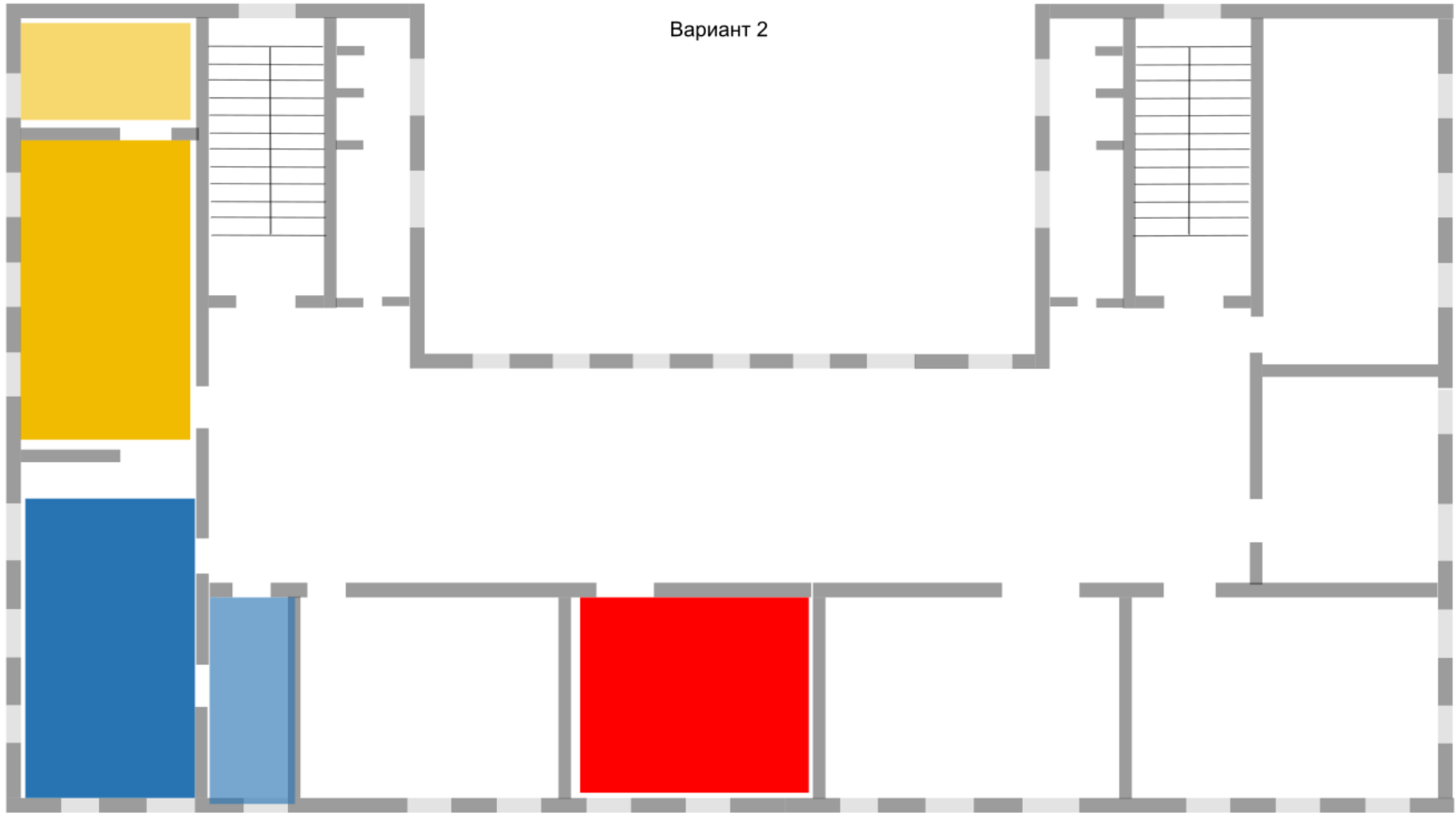
Расчет рассылки:



1. Н.В.Мордовкина - 1 экз. в эл. виде
2. Т.В.Мирзаева — 1 экз. в эл. виде
3. ОМСУ — по 1 экз. в эл. виде
4. На сайт

Проект зонирования и дизайна центров «Точка роста», создаваемых на территории Тамбовской области в 2022 году



Вариант 2

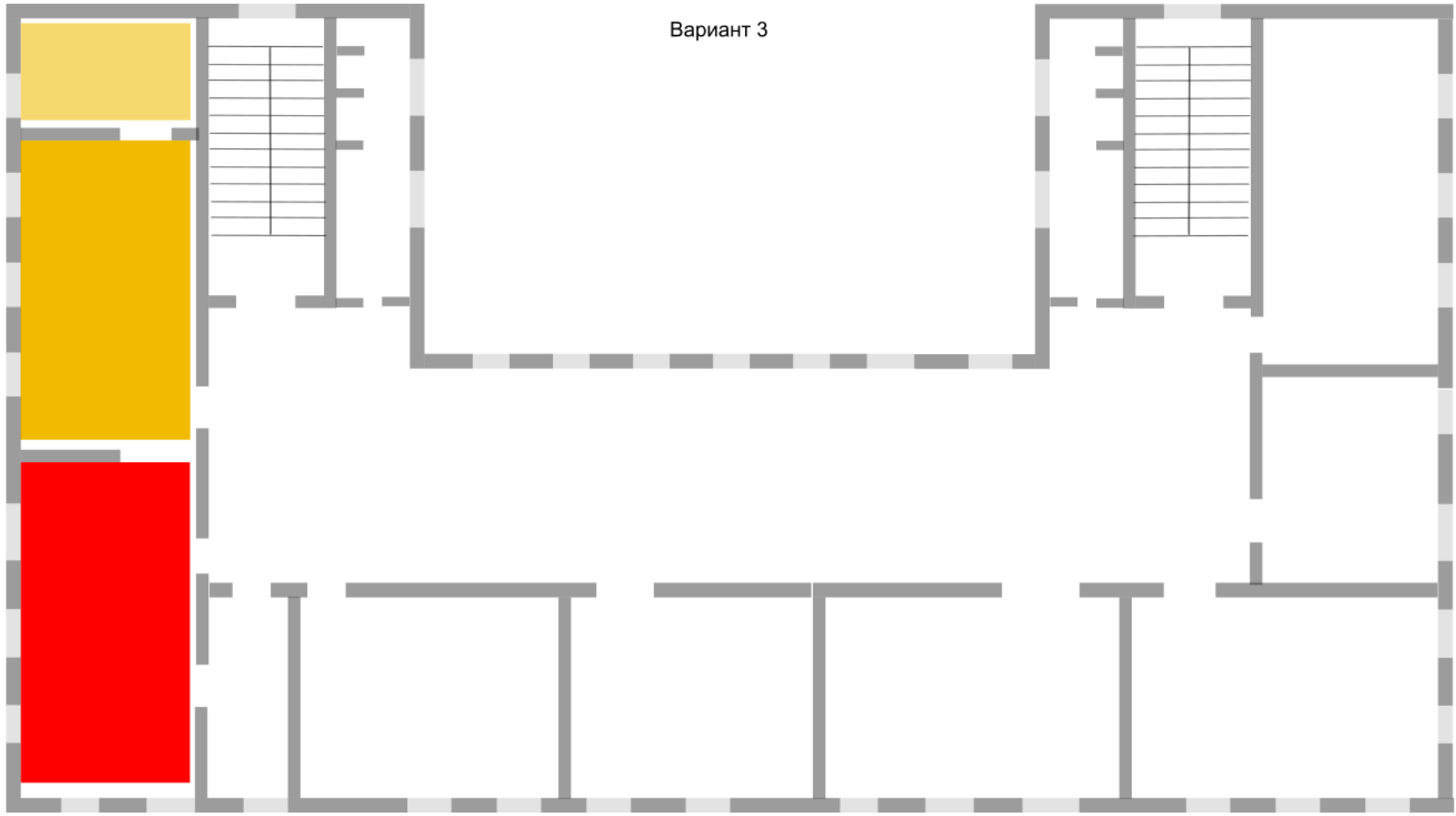


 Химико-биологическая лаборатория
 Лаборантская химико-биологической лаборатории

 Физическая лаборатория
 Лаборантская физической лаборатории

 Технологическая лаборатория

Вариант 3



Естественная лаборатория

Лаборантская естественной лаборатории

Технологическая лаборатория

Для всех помещений (кроме зоны отдыха). Рекомендации

Рулонные жалюзи
(цвет - белый или
светло-серый)



Двери
простые
ламинированные



Потолок - окрашенный потолок (белый) с
накладными светильниками



или подвесной потолок со скрытыми
креплениями



или
Потолок плюс светильники: армстронг
1200x600, скрытая система монтажа

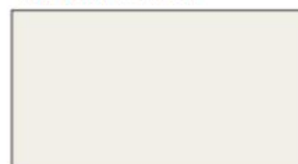


Пол - светло-серый (однотонное
полимерное покрытие или однотонный коммерческий линолеум).
Плинтусы из металла, МДФ, дерева с прямоугольным профилем



Основные цвета

RAL 9010
чистый белый



RAL 7044
серый шелк



Акцентные цвета

RAL 9011
графитовый черный



RAL 6017
майский зеленый



RAL 1023
транспортно-желтый



RAL 5015
небесно-синий



RAL 4001
красно-сиреневый









Зона отдыха



Зона отдыха

Рисунок - дерево (стилеобразующий элемент Министерства просвещения РФ)
Цвет рисунка для нанесения на стену на тон светлее подложки

RAL 1023
транспортно-желтый



RAL 4001
красно-сиреневый



Мягкие диваны-пуфы
Цвет - желтый, сиреневый,
серый



Основные стены
RAL 9010
чистый белый



